

A large, stylized lowercase letter 'f' in a serif font, serving as the primary logo element for Forte Tax & Law.

FORTE TAX & LAW

FOCUS ON YOUR BUSINESS

# Нюансы и «лайфхаки» миграционного учета в России

Юлия Талагаева  
Старший юрист



FORTE TAX & LAW

# Кто осуществляет миграционный учет? В какие органы подается уведомление?

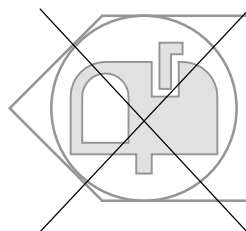
В Санкт-Петербурге уведомление о прибытии подается:



В МФЦ, если принимающей стороной является гражданин России



В территориальный орган МВД, если уведомление о прибытии подается юридическим лицом или принимающая сторона обращается за повторной постановкой на миграционный учет



Постановка на миграционный учет иностранных граждан посредством почтового отправления уведомления о прибытии **не** осуществляется в Санкт-Петербурге.

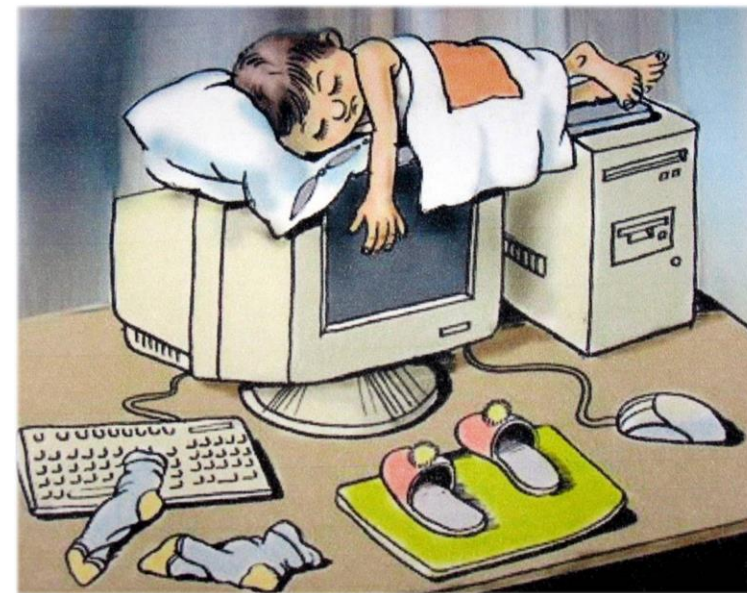


FORTE TAX & LAW

## Миграционный учет иностранного гражданина по юридическому адресу организации



Иностраный гражданин подлежит учету по адресу организации, в которой он осуществляет трудовую деятельность, в случае фактического проживания по адресу указанной организации либо в помещении указанной организации, не имеющем адресных данных (строении, сооружении), в том числе временном, например, в вагончике или бытовке.



\*п. 2 ст. 21 Федерального закон от 18.07.2006 N 109-ФЗ (ред. от 01.05.2019) «О миграционном учете иностранных граждан и лиц без гражданства в Российской Федерации».



## Изменения в сведения, фиксируемые при миграционном учете



\*п.2 ст. 9 Федерального закон от 18.07.2006 N 109-ФЗ (ред. от 01.05.2019) «О миграционном учете иностранных граждан и лиц без гражданства в Российской Федерации».

\* п.42 Постановления Правительства РФ от 15.01.2007 N 9 (ред. от 07.03.2019) «О порядке осуществления миграционного учета иностранных граждан и лиц без гражданства в Российской Федерации».



FORTE TAX & LAW

## Чем опасно изменение адреса юридического лица?

Отсутствие организации по юридическому адресу расценивается миграционными органами как предоставление организацией **заведомо ложных сведений** о себе.



В случае постановки организации на учет в органах миграции, а также в случае последующей смены юридического адреса организации, УВМ осуществляет **выездную проверку** места нахождения организации по юридическому адресу.

\*пп. 40.4. Приказа МВД России от 21 сентября 2017 года № 735



FORTE TAX & LAW

# Миграционный учет командированного сотрудника

## < 90

Высококвалифицированные специалисты освобождаются от миграционного учета в случае пребывания в России менее 90 дней со дня их въезда.

## < 30

В случае, когда ВКС стоит на миграционном учете, и меняет место пребывания на срок до 30 дней, он освобожден от миграционного учета на этот период.



Вместе с тем, в случае прибытия иностранного гражданина в гостиницу, администрация обязана в течение 1 рабочего поставить его на миграционный учет.

**Открытым остается вопрос:** если ВКС прибыл в Россию и поселился в гостинице, где ему сделали миграционный учет на 1 день, то какой срок он обязан осуществить постановку на новый миграционный учет?

\*п.20 Постановления Правительства РФ от 15.01.2007 N 9 (ред. от 07.03.2019) «О порядке осуществления миграционного учета иностранных граждан и лиц без гражданства в Российской Федерации».

\*п.20(1) Постановления Правительства РФ от 15.01.2007 N 9 (ред. от 07.03.2019) «О порядке осуществления миграционного учета иностранных граждан и лиц без гражданства в Российской Федерации».



FORTE TAX & LAW

## Аренда квартиры для иностранного сотрудника и НДФЛ

Ставка налога на доходы физических лиц в размере **30%** применяется при налогообложении доходов сотрудника организации - высококвалифицированного специалиста, не признаваемого налоговым резидентом Российской Федерации, в виде сумм оплаты организацией стоимости аренды жилого помещения.

VS

Налогообложению по ставке **13%** подлежат доходы высококвалифицированного специалиста от осуществления трудовой деятельности в Российской Федерации.

\*Письмо Минфина России от 24.01.2018 N 03-04-05/3543

\*Письмо ФНС России от 17.03.2015 № 03-04-06/14003





FORTE TAX & LAW

## Когда иностранный гражданин может сам встать на миграционный учет?



Пребывание иностранного гражданина в жилом помещении, принадлежащем ему на праве собственности

С согласия принимающей стороны при наличии уважительных причин, препятствующих принимающей стороне самостоятельно направить уведомление о прибытии

Если иностранный гражданин имеет вид на жительство в РФ и принимающая сторона выразила согласие на его постановку на миграционный учет

\*п.3-4 ст. 22 Федерального закона от 18.07.2006 N 109-ФЗ (ред. от 01.05.2019) «О миграционном учете иностранных граждан и лиц без гражданства в Российской Федерации».





FORTE TAX & LAW

**Спасибо за внимание!**

Юлия Талагаева  
Старший юрист  
[julia.talagaeva@fortetaxandlaw.com](mailto:julia.talagaeva@fortetaxandlaw.com)  
+7 921 567 17 18

[fortetaxandlaw.com](http://fortetaxandlaw.com)